

*“Cos floral de moltes varietats hortícoles, el lloc on es genera la llavor. Volem ser el punt de partida per aconseguir perpetuar les varietats que tradicionalment s’han cultivat a la nostra terra. Treballem per alimentar persones recuperant gustos, textures i sabors d’abans amb el coneixement i la tècnica d’avui.”*

# CATÀLEG DE SERVEIS



**l'Espigall**

# ESTUDIS ESTRATÈGICS DE CANVI CLIMÀTIC PER AL SECTOR AGRARI

## Què fem

Planificacions amb una metodologia singular que permet el càlcul de les necessitats de fertilització, de reg, de mà d'obra i el balanç econòmic de la finca.

## Què oferim

Estudi adaptat a les necessitats de cada finca amb una precisió de 15 dies en el detall de la planificació.

### Estudi bàsic

Rotacions de cultius, necessitats brutes de reg, pla de fertilització, mà d'obra necessària i balanç econòmic del projecte.

### Estudi complet

L'estudi bàsic complementat amb un estudi climàtic de la finca que permet determinar la idoneïtat de cultius futurs, les necessitat brutes de reg futures i d'altres aspectes a tenir en compte com ara la incidència de plagues i malalties.

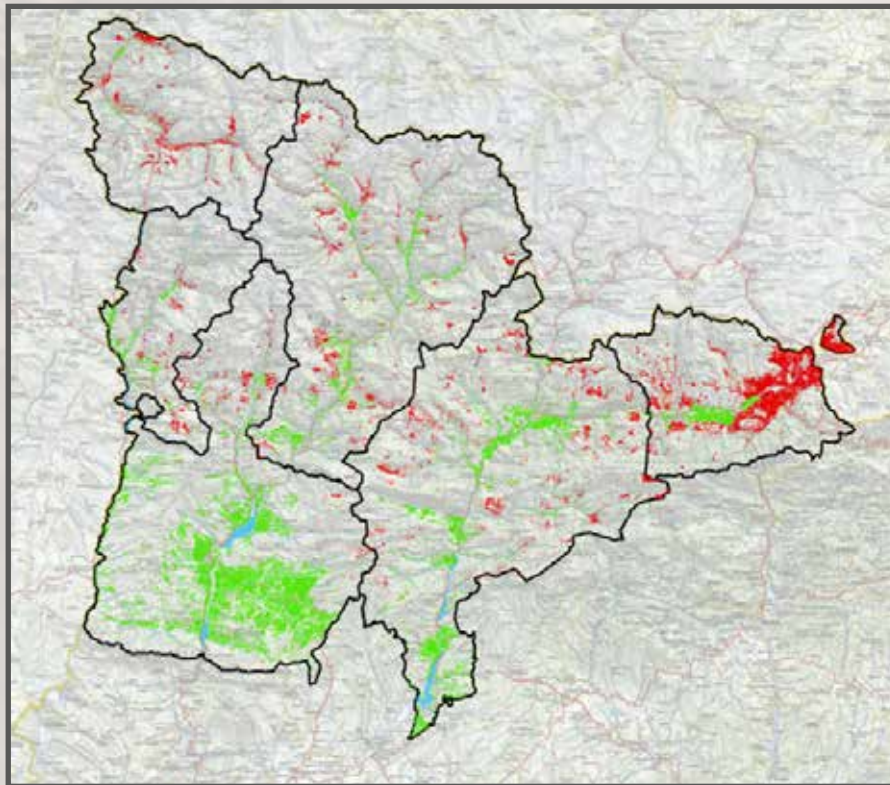
### Assessorament puntual

Servei d'assessorament personalitzat a productors amb visites de camp.

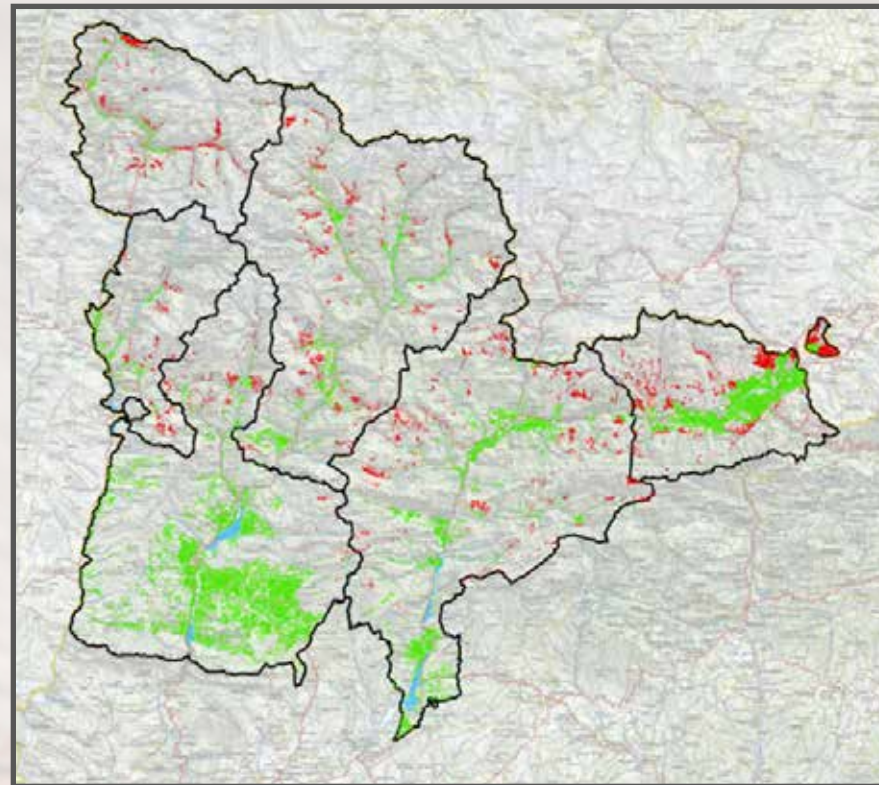
## Estudi dels efectes de Canvi Climàtic a l'Agricultura de l'Alt Pirineu

A partir d'un model matemàtic propi, s'ha calculat els **efectes del canvi climàtic sobre la distribució de cultius** en un àmbit de 530.000ha a les comarques de l'Alt Pirineu en relació a 10 cultius considerats com a estratègics.

Vinya (situació actual)



Vinya en l'escenari 2030-50

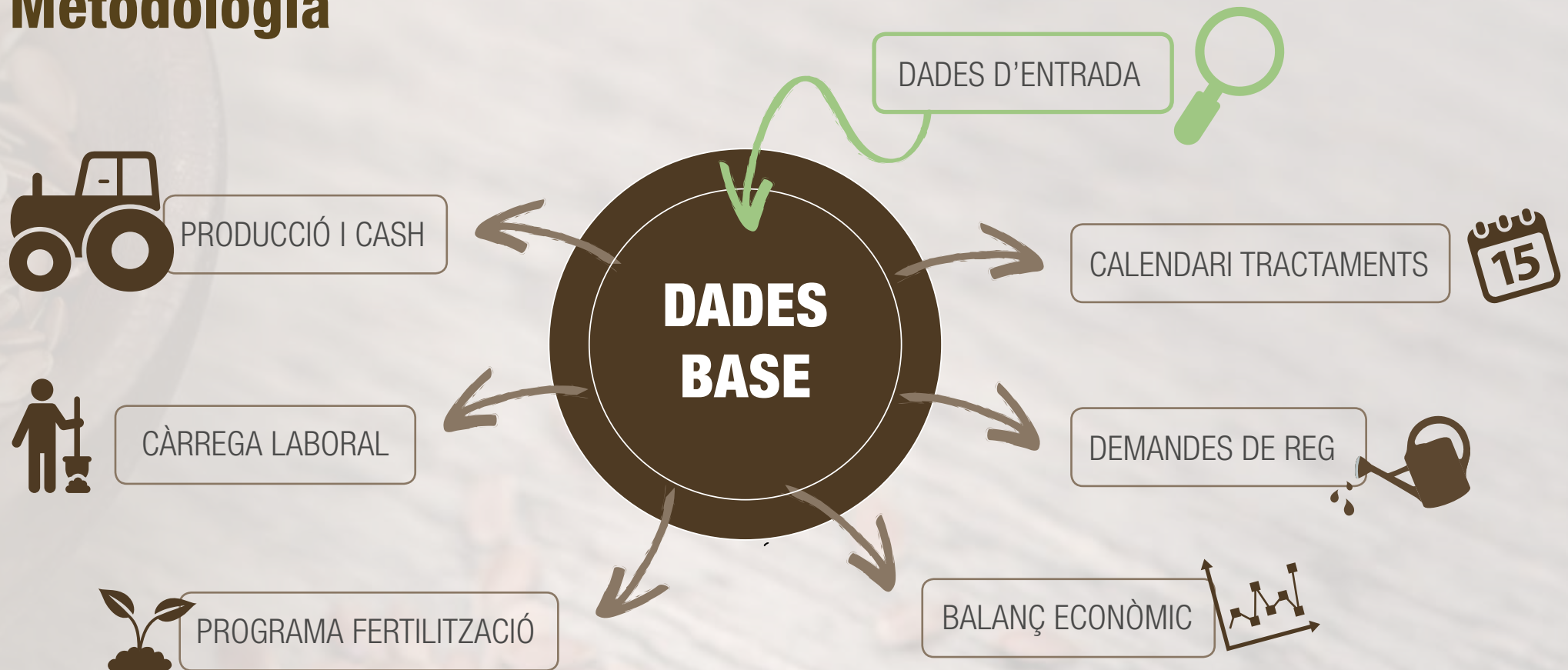


AC Mongeta actual

■ No
■ Si
■ Si amb regadiu

# PLANIFICACIÓ I ASSESSORAMENT DE FINQUES AGRÀRIES

## Metodologia



Més de 7.000 ha de sòl agrícola planificades

# PLANIFICACIÓ I ASSESSORAMENT DE FINQUES AGRÀRIES

Al llarg dels darrers 2 anys, 400 ha reconvertides a ecològic en 14 finques de Catalunya.

## Planificació de la xarxa de pagesos de la Fundació Catalunya la Pedrera

**Què és la Xarxa de Pagesos?**

Un projecte de suport als productors d'horta i fruita de la zona metropolitana de Barcelona per afavorir que es transformin a producció ecològica i millorin la sostenibilitat de les seves explotacions.

A partir de l'experiència en la custòdia i la gestió d'espais naturals i en el desenvolupament d'iniciatives de valor social, la Fundació vol donar un nou impuls als productors agraris amb l'objectiu que continuïn generant ocupació i que mantinguin els paisatges agraris de qualitat tan característics del Camp de Catalunya.

**Per què la producció ecològica?**

Per coherència amb els valors de la Fundació: **sostenibilitat ambiental, respecte per la biodiversitat i foment d'una alimentació més sana.**

**A qui va dirigit aquest projecte?**

Als productors d'horta i fruita en convencional que vulguin passar a produir en ecològic, als productors ja certificats que vulguin créixer, o productors que necessitin suport per a produir en ecològic.

**Fundació Catalunya la Pedrera Què oferim?**

1. Assessorament i acompanyament en la conversió a ecològic fins a la inscripció amb el CCPAE.
2. Assessorament en la planificació dels conusos.
3. Assessorament i suport en l'anàlisi ambiental de les terres.
4. Possibilitat d'establir col·laboracions amb la Cooperativa MANS.
5. Participació a la Jornada anual de Productors d'Alimentació Ecològica.

Àrea d'Iniciativa Cooperativa MANS  
Centre de la Ciutat  
Finques amb contracte

Servei d'assessorament global a productors promogut per l'ajuntament de Cardedeu en el que s'han acollit més de 20 pagesos agroecològics del Vallès.

## Projecte Agrorienta't

Assessorament local al sector agroramader del Vallès Oriental

**agrorienta't!**

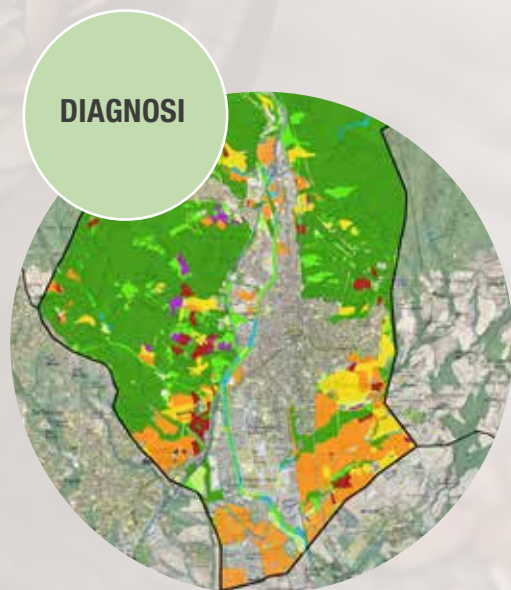
El Vallès Oriental Consell Comarcal

Ajuntament de Cardedeu

# ASSESSORAMENT ESTRATÈGIC INSTITUCIONAL

## Què fem

Processos de participació i reflexió per a ens i entitats enfocats a la seguretat alimentària, al producte local i a la dinamització del sector primari.



## Què oferim

- Projectes complets estratègics per a institucions, museus, etc.
- Informes simples
- Visites de seguiment



## Projecte Arrela't de la Garriga

Pla estratègic de promoció i reforçament del producte local, la pagesia i l'economia de proximitat. S'ha determinat el grau d'autoabastiment alimentari municipal, els fluxos de producte local i una estratègia per dinamitzar el sector.



## Projecte de desenvolupament rural de Rasquera

Pla estratègic per al desenvolupament rural d'un municipi petit de les Terres de l'Ebre que alberga un gran potencial de desenvolupament amb diversos camps d'actuació que es van coordinar en el marc d'aquesta estratègia.



# AGROBIODIVERSITAT



## Què fem

- Gestió de bancs de germoplasma i creació d'estructures de conservació
- Prospeccions de varietats locals
- Dinamització i reintroducció de varietats locals als circuits comercials
- Recerca aplicada en caracterització de varietats locals

## Què oferim

- Estudis documental i de camp sobre varietats locals.
- Gestió i infraestructura de bancs de varietats locals.
- Recerca de base i articles científics d'agrobiodiversitat.
- Visites de seguiment a explotacions.



## Banc de llavors del Vallès Oriental

Des de l'any 2005 es gestiona el banc de germoplasma del Vallès Oriental. Aquesta projecte, permet la conservació d'un centenar llarg de varietats locals de la zona del Vallès per mitjà de congelació. També, realitza activitat formatives i divulgatives per promoure la recuperació d'aquestes varietats.

[www.llavorsvallesoriental.cat](http://www.llavorsvallesoriental.cat)



## Inventari de varietats locals de la comarca de la Selva

Al llarg de l'any 2016 es va realitzar una prospecció de més de 50 entrevistes a tota la comarca de la Selva. Els resultats van permetre identificar 237 varietats locals d'horta, fruiters i vinya.

[www.selva.cat/localitza/wp-content/uploads/presentacio\\_varietats\\_arbucies.pdf](http://www.selva.cat/localitza/wp-content/uploads/presentacio_varietats_arbucies.pdf)



# BIODIVERSITAT VINCULADA A LA PRODUCCIÓ AGRÀRIA



## Què fem

- Inventaris i formacions en el camp de la biodiversitat dels paisatges i micropaisatges agraris.

(La biodiversitat agrícola és un aspecte clau en la gestió de molts espais: és precisament en els paisatges agraris on trobem una notable diversitat, tant de fauna com de flora. Molt sovint, moltes d'aquestes espècies són d'una singularitat destacada i, fins i tot, d'importància comunitària).

- Biodiversitat urbana. L'augment d'horts urbans ha fet augmentar, també, la consciència ambiental dels usuaris d'aquest espai. Molt sovint entitats i particulars s'interessen per augmentar la biodiversitat i els serveis que pot oferir als horts comunitaris. També comptem amb l'expertesa en la potenciació d'aquests valors i oferim formacions i tallers per tal d'augmentar la biodiversitat urbana a les hortes menys rurals.

## Què oferim

Estudis de:

- Flora singular vinculada a l'activitat agrària.
- Fauna vertebrada: aus, amfibis i rèptils, ratpenats, mamífers.
- Fauna invertebrada: papallones, libèl·lules, altres insectes singulars.

## Les Orquídies de Gallecs

Durant l'any 2018 el Consorci de Gallecs va encarregar a l'Espigall un estudi de la diversitat orquidiològica d'aquest espai. L'estudi va consistir en un cens exhaustiu de totes les poblacions d'orquídies i en l'elaboració de fitxes tècniques de mesures de gestió per tal de desenvolupar pràctiques compatibles amb la conservació d'aquestes singulars plantes d'aquest espai agroforestal.



## Seguiment dels horts urbans de La Garriga

Durant l'any 2018, s'ha fet un seguiment d'alguns horts de la Garriga per tal de promoure la producció ecològica i la reducció de fitosanitaris. S'ha fet, també, un treball de rotacions, associacions i gestió de la fertilitat per tal de poder potenciar, també, la producció.





## Què fem

- Cursos adaptats a mida de diverses temàtiques
- Formacions en escoles agràries o centre de formació reglat
- Processos de formació participativa en col·lectius de pagesos
- Sessions tècniques específiques

## Què oferim

- Creació de materials educatius i divulgatius
- Creació de projectes formatius per a municipis, escoles o centres de formació.
- Adaptació de tallers i materials per a la formació d'escoles.

## Jornades PATT especialitzades

L'Espigall participa en nombroses jornades del Departament d'Agricultura per a la formació de tècnics i pagesos en temes tant rellevant com ara:

- Millora de la fertilitat del sòl
- Varietats locals
- Gestió eficient d'explotacions
- Canvi Climàtic i agricultura

**PLA ANUAL**  
DE \_TRANSFERÈNCIA\_ TECNOLÒGICA

## Cursos de formació tècnica reglada a Fundació Emys

A llarg dels darrers 10 anys, la fundació Emys ha fet un curs d'horticultura en que l'Espigall hi participa realitzant bona part dels cursos que s'hi imparteixen.

**[www.fundacioemys.org/Projectes/projecte-3-educacio/](http://www.fundacioemys.org/Projectes/projecte-3-educacio/)**

fundació  *emys*  
recerca i conservació del patrimoni natural



**Can Jaume Garriga**

08415 Bigues i Riells (Vallès Oriental)

info@espigall.cat - @spigall

**La Teulera**

17745 Lladó (Alt Empordà)