

CURS PRÀCTIC D'HORTA ECOLÒGICA AMB VARIETATS LOCALS

El primer curs on la teoria l'aprendràs amb les mans



L'ESPIGALL, S.C.P

Hortalises de varietats antigues i serveis ambientals



SEGUINT L'EXPERIÈNCIA DE L'ANY PASSAT, L'ESPIGALL, US PROPOSA UNA NOVA MODALITAT DE CURS SENSE AULES, SENSE PROJECTORS,... TOT DIRECTAMENT AL CAMP.

LA PART TEÒRICA DEL CURS S'IMPARTIRÀ CAMINANT PER L'EXTERIOR, A PARTIR D'EXERCICIS PRÀCTICS I DE L'OBSERVACIÓ DIRECTA.

AQUESTA VEGADA, PERÒ, ENTRAREM EN PROFUNDITAT EN CADASCUN DELS PRINCIPALS ASPECTES DE L'HORTICULTURA I FAREM 4 CURSOS ESPECÍFICS:

- PLANIFICACIÓ I CALENDARI DE L'HORT**
- FERTILITAT DEL SÒL**
- CONSERVACIÓ DE LLAVOR I REALITZACIÓ DE PLANTER**
- PROBLEMES A L'HORT I EL SEU TRACTAMENT**

PLANIFICACIÓ I CALENDARI DE L'HORT

21/3 - Primera sessió:

PLANIFICACIÓ I EMPLAÇAMENT DE L'HORT

- Explicarem què és l'horta ecològica amb varietats locals.
- Determinarem els elements bàsics per instal·lar un hort.
- Veurem com s'han planificat els cultius de tot l'any.
- Entendrem la finalitat de les associacions de cultius.
- Explicarem quina és la rotació de l'hort.

HORT PRÀCTIC

Escollirem un camp de la finca i en dissenyarem les parcel·les, els marges, la vegetació adjacent i els espais on col·locar camins i els altres elements necessaris per a la producció hortícola.

28/3 - Segona sessió:

EL CALENDARI DE L'HORT

- Establirem uns criteris bàsics de calendari de plantació en funció de les necessitats de l'hort (autoconsum, producció per vendre, etc.)
- Farem una repassada als moments idonis per plantar les varietats locals i el seu calendari.
- Parlarem d'altres calendaris que es poden emprar per a realitzar l'hort (biodinàmic, lunar, etc.)

HORT PRÀCTIC

A partir del disseny realitzat a l'anterior sessió, farem una proposta de rotacions i associacions i moments de sembra de les varietats que hem escollit en funció de la finalitat de l'hort.

FERTILITAT DE SÒL

11/4 - Primera sessió:

EL SÒL I LA SEVA FERTILITAT

- Farem una introducció a la fertilitat del sòl.
- Detallarem els principals factors que intervenen en la qualitat d'aquest.
- Compararem un sòl gestionat de manera convencional amb un altre al que s'han aplicat tècniques de conservació a partir d'una **cala i una anàlisi bàsica de sòl**.

HORT PRÀCTIC

Aprendrem diverses tècniques per descompactar els sòls, minimitzar l'erosió d'aquests i minimitzar l'ús de maquinària pesada.

18/4 – Segona sessió:

COMPOSTATGE I ADOBS VERDS

- Entendrem la necessitat de compostar la matèria orgànica abans d'aplicar-la al sòl.
- Veurem diverses tècniques per compostar la matèria orgànica.
- Parlarem dels fertilitzants minerals, com ara la cendra o la pols de roques.

HORT PRÀCTIC

Farem una pila de **compost a escala professional** amb tractor i remolc.
Farem una pila de compost estàtica per a un hort de petites dimensions.

CONSERVACIÓ DE LLAVOR I REALITZACIÓ DE PLANTER

16/5 - Primera sessió:

CONSERVACIÓ DE LLAVOR

- Farem una volta per l'hort per observar diversos estadis de varietats que s'han deixat per a llavor.
- Entendrem els mecanismes bàsics per conservar la llavor (distàncies, nombre de peus que s'han de deixar, etc.)
- Veurem com es conserven diverses varietat al llarg de l'any (pots, bosses, capses...)

HORT PRÀCTIC

- **Separarem, netejarem i extraurem la llavor** de les varietats que volem conservar.

23/5 - Segona sessió:

REALITZACIÓ DE PLANTER

- Entendrem quina és la funció del planter.
- Veurem la funció que té i quines plantes són més adequades per fer-lo.
- Farem una volta per l'hort veient diversos estadis del planter que s'ha plantat.

HORT PRÀCTIC

- Farem el nostre propi planter per endur-nos a casa amb varietats locals.
- Aplicarem diverses tècniques com ara la sembra directa, el repicat o la sembra directa al sòl.

PROBLEMES A L'HORT I EL SEU TRACTAMENT

30/5 - Primera sessió:

PROBLEMES A L'HORT

- Entendrem els mecanismes de propagació de les plagues.
- Veurem quins sistemes de defensa tenen els vegetals.
- Parlarem dels principals grups de plagues i malalties.
- Veurem perquè creixen determinades males herbes i com aquestes són indicadores dels problemes del sòl.

HORT PRÀCTIC

Farem una volta per l'hort veient les principals plagues i malalties que hi ha als cultius. Analitzarem les adventícies que es desenvolupen a les diverses parcel·les i que ens indiquen respecte a l'estat del sòl.

6/6 - Segona sessió:

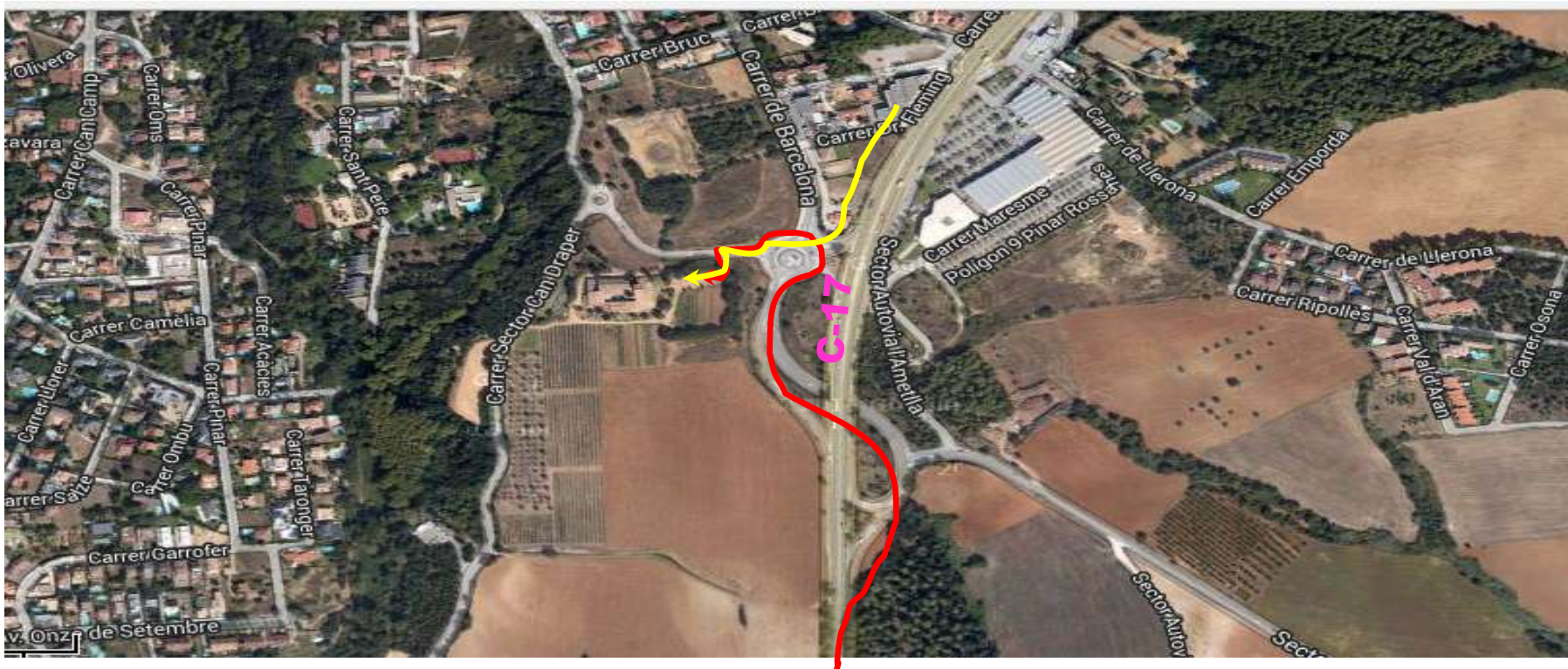
TRACTAMENTS, MARGES I FAUNA ÚTIL

- Veurem quins són els principals productes que podem fer servir per minimitzar l'efecte de les plagues i de les malalties.
- Farem un repàs de la funció dels marges, de la bandes florals i dels reservoris de fauna útil per al control d'insecte perjudicials per l'hort.

HORT PRÀCTIC

- Prepararem una decocció de plantes medicinals per combatre plagues i malalties i, farem, també, un purí d'ortigues.

Lloc: Hort de l'Espigall, masia Can Draper (L'Ametlla del Vallès)



COM ARRIBAR-HI?

- Sentit Vic
- Sentit Barcelona

Autovia C-17 sortida l'Ametlla-Llerona

Horari: 9:00h a 13:00h

Preu: Per cada curs (2 sessions) 60€
Pels 4 cursos (8 sessions) 220€
Per sessions soltes 35€

Inclou materials digitals i pràctics així com refrigeri a mig matí.

Inscripcions: jordi@espigall.cat (màxim 20 persones)